

# Infos zu Unterricht, Prüfung und Praktikum in der Berufsfachschule

*Es ist immer gut zu wissen, was kommt! Das erwartet Sie in Sachen Unterricht, Prüfung und Praktikum!*

In welchen Fächern werde ich unterrichtet?

Berufsbezogener Lernbereich:

Betriebsorganisation, Produktion und Dienstleistung in Theorie und Praxis, Mathematik, Englisch

Berufsübergreifender Bereich:

Deutsch / Kommunikation, Religionslehre, Sport / Gesundheitsförderung und Politik / Gesellschaftslehre

Differenzierungsbereich

z. Zt. Berufsorientierung und Naturwissenschaften

Angebote der individuellen Förderung

Muss ich ein Praktikum machen?

Ja! Im Laufe der zwei Jahre muss jede Schülerin / jeder Schüler 16 Wochen Praktikum ableisten.

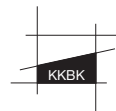
- ein drei- bis vierwöchiges Orientierungspraktikum
- ein sechs- bis siebenwöchiges Praktikum im Bereich Gastzimmerservice am Ende der Unterstufe und
- ein sechswöchiges Praktikum im Bereich Tagungs- und Bankettservice in der Oberstufe.

Schließe ich den Bildungsgang mit einer Prüfung ab?

Ja! Zum Abschluss der Ausbildung gibt es zwei schriftliche Prüfungen. Es werden die Inhalte und Kompetenzen der Handlungsfelder anhand zweier Situationen des beruflichen Alltags geprüft.

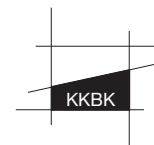
Mit der Zulassung zur Prüfung wird gleichzeitig der Hauptschulabschluss Klasse 10 oder der mittlere Schulabschluss erworben.

## So finden Sie uns Die Anfahrt zum Käthe-Kollwitz-Berufskolleg

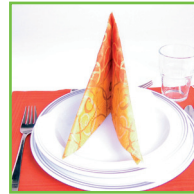


**Käthe-Kollwitz-Berufskolleg**  
Richard-Wagner-Allee 40  
46117 Oberhausen  
Fon: 02 08-69 04 48-0  
Fax: 02 08-69 04 48-20  
sekretariat@kkbk-ob.de

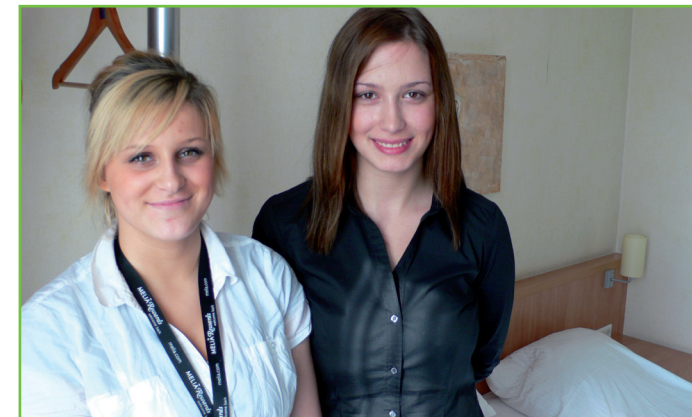
Mein/e Ansprechpartner/in am Käthe-Kollwitz-Berufskolleg:



**Käthe-Kollwitz-Berufskolleg**  
Oberhausen



**Berufsfachschule für staatlich  
geprüfte Assistenten**  
für Ernährung & Versorgungsmanagement



Berufsabschluss als staatlich geprüfte Assistentin /  
staatlich geprüfter Assistent für Ernährung und Ver-  
sorgungsmanagement und mittlerer Schulabschluss

# Ernährung und Versorgungsmanagement

## Meine Schule

*Liebe Schülerinnen und Schüler! Liebe Eltern!  
Herzlich willkommen in der Berufsfachschule für staatlich geprüfte Assistentinnen und Assistenten!*

Haben Sie Spaß am Umgang mit Menschen? Könnte es Ihnen gefallen, zum Wohlbefinden von Menschen beizutragen? Die Tätigkeit eines Assistenten für Ernährung und Versorgung umfasst ein breites Spektrum personenbezogener Dienstleistungen im Fachbereich Ernährung und Hauswirtschaft. Der Service am Gast, die Zubereitung von Speisen aller Art, Hausreinigung und Wäschepflege sowie das Ausrichten von Veranstaltungen gehören zum Berufsbild. Entsprechend vielfältig



sind die Anforderungen. Der Assistent zeichnet sich durch ein gepflegtes Äußeres, psychische und physische Belastbarkeit, gute Umgangsformen, Freundlichkeit, Motivation, Teamfähigkeit und Kreativität aus. Darüber hinaus ist der Assistent bereit, auch an Sonn- und Feiertagen sowie im Schichtdienst zu arbeiten.

In der Ausbildung zum staatlich geprüften Assistenten für Ernährung und Versorgungsmanagement werden auf diesen Anforderungen aufbauend Kompetenzen vermittelt, die einen erfolgreichen Berufsabschluss und den Erwerb des mittleren Schulabschlusses ermöglichen. Das Team der Fachlehrer/innen dieses Bildungsganges steht Ihnen dabei in allen Belangen der Ausbildung zur Seite.

**Wir freuen uns auf Sie!**

Das Kollegium des Fachbereichs Ernährung und Hauswirtschaft am Käthe-Kollwitz-Berufskolleg

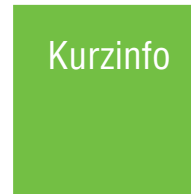
# Mein Einstieg in das Berufsfeld Ernährung und Versorgung als staatlich geprüfte Assistentin / stattlich geprüfter Assistent

*In diesem zweijährigen Bildungsgang können Sie den Berufsabschluss zum staatlich geprüften Assistenten für Ernährung und Versorgung und den mittleren Schulabschluss erwerben. Der Abschluss qualifiziert Sie für die Arbeit in verschiedenen Unternehmen, für eine Ausbildung im Bereich Ernährung und Hauswirtschaft oder den weiteren Schulbesuch zum Erwerb der Fachhochschulreife.*

**Was ist der berufliche Schwerpunkt des Bildungsgangs?**

Der berufliche Schwerpunkt wird durch fünf Handlungsfelder markiert: Betriebliches Management, Produktion, Warenwirtschaft, Personenorientierung und Vermarktung.

In allen Unterrichtsfächern wird anhand von typischen Berufssituationen in den Lernfeldern gearbeitet.



**Welche Eingangsvoraussetzungen und Anforderungen muss ich erfüllen?**

Sie müssen die 10-jährige Vollzeitschulpflicht erfüllt haben und mindestens über den Hauptschulabschluss nach Klasse 9 verfügen. Staatlich geprüfte Assistenten für Ernährung und Versorgung haben mit Menschen zu tun, die für Dienstleistungen Geld bezahlen und für gute Servicearbeit dankbar sind. Der zukünftige Assistent sollte daher Freude an serviceorientierten Tätigkeiten haben.

**Welche Möglichkeiten habe ich als staatlich geprüfter Assistent für Ernährung und Versorgungsmanagement?**

Als staatlich geprüfter Assistent für Ernährung und Versorgungsmanagement sind Sie befähigt, in vielen verschiedenen Unternehmen zu arbeiten.

Dazu gehören vor allem Hotels und Restaurants, Unternehmen der Systemgastronomie, Dienstleistungsagenturen und Catering-Unternehmen, Kindertagesstätten und Altenheime; aber auch Krankenhäuser, Einrichtungen der Behindertenhilfe und Privathaushalte.

**Welche weiteren Möglichkeiten habe ich mit dem Abschluss?**

Mit dem Abschluss der Berufsfachschule können Sie:

Eingangsvoraussetzung:	Hauptschulabschluss
Angestrebter Abschluss:	Mittlerer Schulabschluss od. HS 10, Berufsabschluss
Dauer:	2 Jahre
Unterrichtsform:	Vollzeit

- die Berufsausbildung in ernährungs- und hauswirtschaftlichen Berufen um ein Jahr verkürzen;
- in der Fachoberschule Ernährung und Hauswirtschaft nach einem Jahr die allgemeine Fachhochschulreife erwerben; Voraussetzung MSA
- weiterführende Fachschulen besuchen;
- mit Qualifikationsvermerk in die Klasse 11 der gymnasialen Oberstufe wechseln;
- die Bewerbungschancen für Ausbildungsberufe im Berufsfeld Ernährung / Hauswirtschaft verbessern.

**Noch Fragen?**

Vereinbaren Sie über das Schulbüro unter 02 08-69 04 48-0 einen Beratungstermin oder schicken Sie eine E-Mail an [sekretariat@kkbk-ob.de](mailto:sekretariat@kkbk-ob.de)